

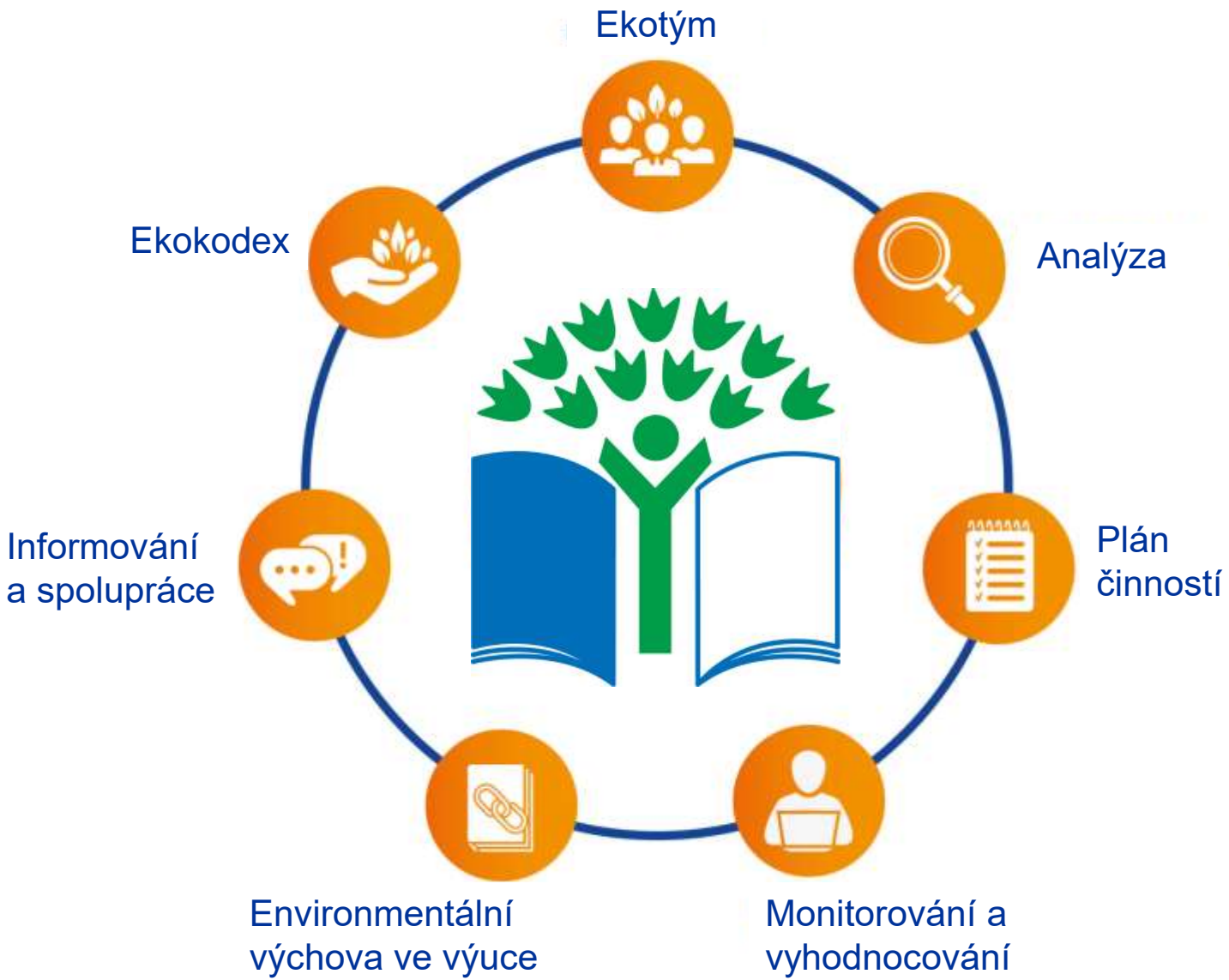
NA OPRAVDOVÉM ZAPOJENÍ DĚTÍ ZÁLEŽÍ

LEKCE Z VÝZKUMŮ

PROGRAMU EKOŠKOLA V ČR



PROGRAM EKOŠKOLA



7 kroků a mnoho témat



VÝZKUM 1

ENVIRONMENTÁLNĚ ODPOVĚDNÉ CHOVÁNÍ



VÝZKUM 1

Žáci z Ekoškol se chovají k životnímu prostředí šetrněji.

VÝZKUM 2

SCHOPNOST ŘEŠIT SLOŽITÉ PROBLÉMY

VÝZKUM 2



Čím více se žáci podíleli na rozhodování ve škole, tím lépe navrhovali řešení složitých problémů.

VÝZKUM 3



PARTICIPACE ŽÁKŮ V EKOŠKOLE

VÝZKUM 3



Pouze menší část škol je schopna Ekoškolu dělat jako participativní, demokratický program.

PŘÍSTUPY K ENVIRONMENTÁLNÍ VÝCHOVĚ

(podle Arjena Walse)

PŘÍSTUPY K ENVIRONMENTÁLNÍ VÝCHOVĚ

(podle Arjena Walse)

„INSTRUMENTÁLNÍ“

PŘÍSTUPY K ENVIRONMENTÁLNÍ VÝCHOVĚ

(podle Arjena Walse)

„INSTRUMENTÁLNÍ“

vedeme
žáky

PŘÍSTUPY K ENVIRONMENTÁLNÍ VÝCHOVĚ

(podle Arjena Walse)

vytváří sociální
normu



„INSTRUMENTÁLNÍ“

vedeme
žáky

PŘÍSTUPY K ENVIRONMENTÁLNÍ VÝCHOVĚ

(podle Arjena Walse)

vytváří sociální
normu



„INSTRUMENTÁLNÍ“

„EMANCIPAČNÍ“
„PARTICIPATIVNÍ“

vedeme
žáky

PŘÍSTUPY K ENVIRONMENTÁLNÍ VÝCHOVĚ

(podle Arjena Walse)

vytváří sociální
normu



„INSTRUMENTÁLNÍ“

vedeme
žáky

**„EMANCIPAČNÍ“
„PARTICIPATIVNÍ“**

přenecháváme
rozhodování
na žácích

PŘÍSTUPY K ENVIRONMENTÁLNÍ VÝCHOVĚ

(podle Arjena Walse)

vytváří sociální
normu



„INSTRUMENTÁLNÍ“

vedeme
žáky

rozvíjí dovednost
řešit problémy



**„EMANCIPAČNÍ“
„PARTICIPATIVNÍ“**

přenecháváme
rozhodování
na žácích

PŘÍSTUPY K ENVIRONMENTÁLNÍ VÝCHOVĚ

(podle Arjena Walse)

vytváří sociální
normu



rozvíjí dovednost
řešit problémy



„INSTRUMENTÁLNÍ“

**„EMANCIPAČNÍ“
„PARTICIPATIVNÍ“**



vedeme
žáky

přenecháváme
rozhodování
na žácích

„SMÍŠENÝ“





VÝZNAMNOU BARIÉROU JE

**převládající málo demokratická kultura škol,
rozdělení moci mezi žáky a učiteli ve školách.**



**SPRÁVCI
SVĚTA?**



**SPRÁVCI
SVÉHO
OKOLÍ**



**SPRÁVCI
SVĚTA**



„Program Ekoškola mi ukázal, jak moc věcí se dá na naší škole změnit, pokud někdo najde odvahu pustit se do toho“.

Renata Jirásková, žákyně z Gymnázia Aloise Jiráka v Litomyšli



petr.danis@terezanet.cz