




Environmentální výchova jako služba, cesta i cíl

JAN ČINČERA, MASARYKOVA UNIVERZITA, KATEDRA
ENVIRONMENTÁLNÍCH STUDIÍ, 2018

A woman with long brown hair, wearing a green dress with a dark sash, stands on the left side of the image. She is looking towards the right. On the right side, a green ogre with a large, snarling mouth and a long tail is walking away from her. The background is a misty, grey forest with bare trees and a ground covered in fallen branches and leaves. Two speech bubbles are overlaid on the scene: an orange one on the left and a black one on the right.

EVVO je úspěšný
společenský projekt
přinášející prokazatelné
výsledky.

A kde jsou ty
zástupy ekologů?

Česká veřejnost zastává převážně biocentrické postoje, ale malou ochotu si kvůli ŽP něco odříct.

Udržitelnost

Kompetence

Zážitky

Cesta

Cíl

Znalosti, postoje

Chování

Životní prostředí

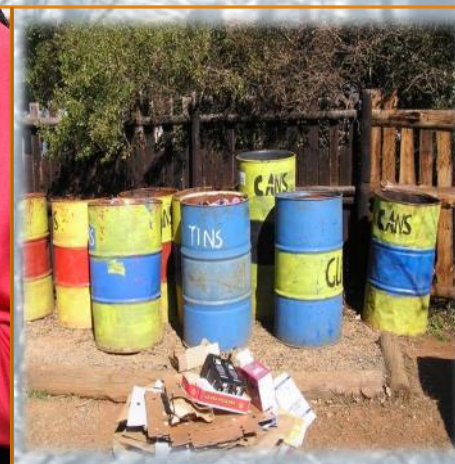
Většina škol využívá krátké, „na cíle“ orientované programy.



Spokojenost
Znalosti
Dílčí a
bezprostřední
dopady na ŽP



Významy
Postoje
Dovednosti
Odhodlání
Přesvědčení



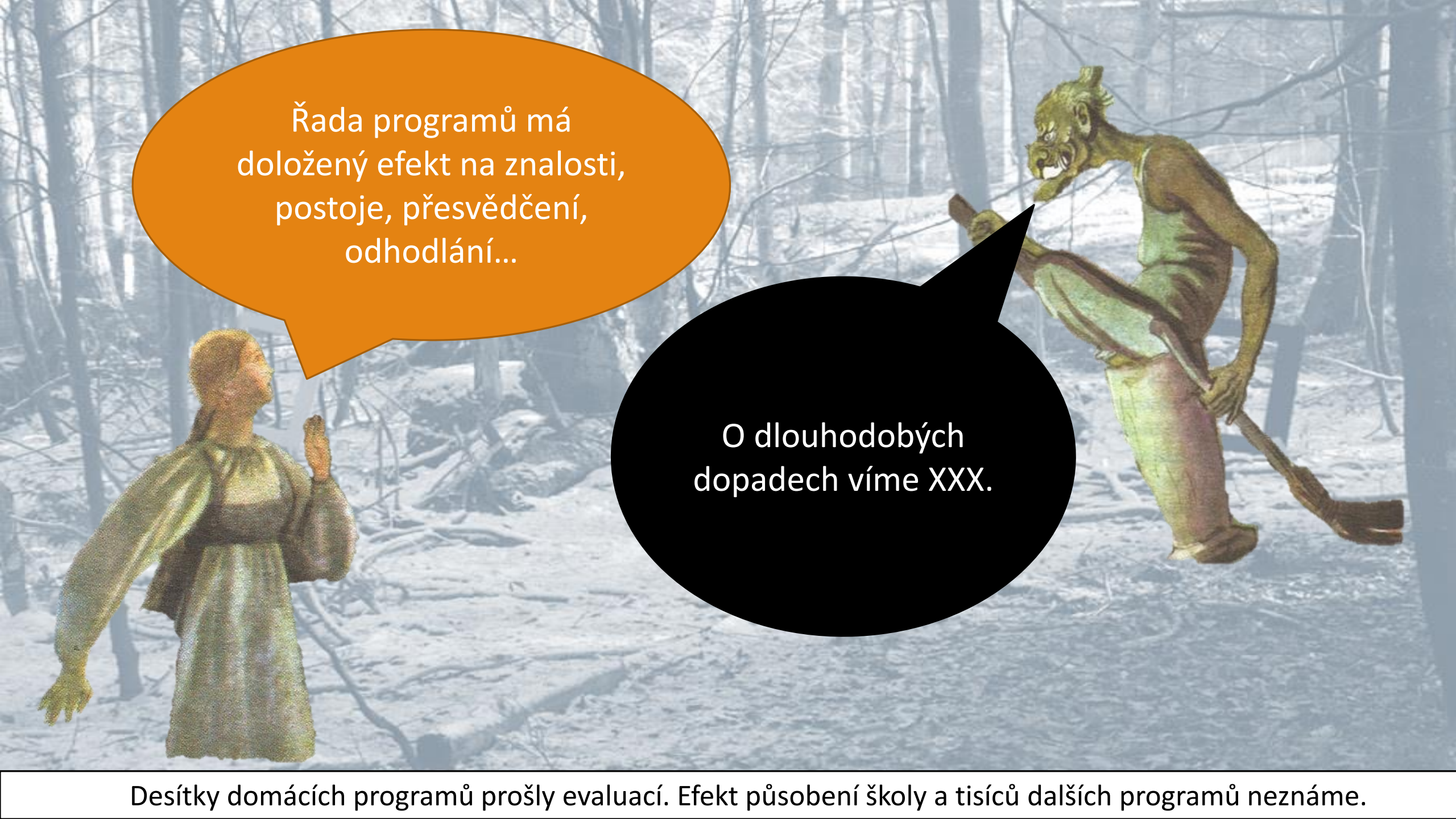
Kompetence
Chování



Hlubší a
dlouhodobější
dopady na ŽP
Dlouhodobý
osobní význam

Náročnost ověřování

EV je služba veřejnosti. Její význam přesahuje hledisko „trhu“ či „nástroje“ a měl by se proto ověřovat.

A woman with long brown hair, wearing a blue dress with a white sash, stands on the left side of the image. She is looking towards the right. On the right side, a green ogre with a large, snarling mouth and a long tail is walking. The background is a misty, grey forest with bare trees. Two speech bubbles are overlaid on the scene: an orange one on the left and a black one in the center-right.

Řada programů má
doložený efekt na znalosti,
postoje, přesvědčení,
odhodlání...

O dlouhodobých
dopadech víme XXX.

Desítky domácích programů prošly evaluací. Efekt působení školy a tisíců dalších programů neznáme.

A woman in a green dress stands on the left, gesturing with her hands. On the right, a green ogre with a large head and a broom-like tail is walking. The background is a misty forest with many trees.

Máme skvělé podmínky
pro EVVO...

Víme, jak je využít?

Cca 80% škol má zahradu či pozemek. Pro výuku jsou ale používány jen málo a když, převládají málo vhodné postupy



Stavme na úspěších...



Síť center



Ověřené programy



Vzorové školy a učitelé



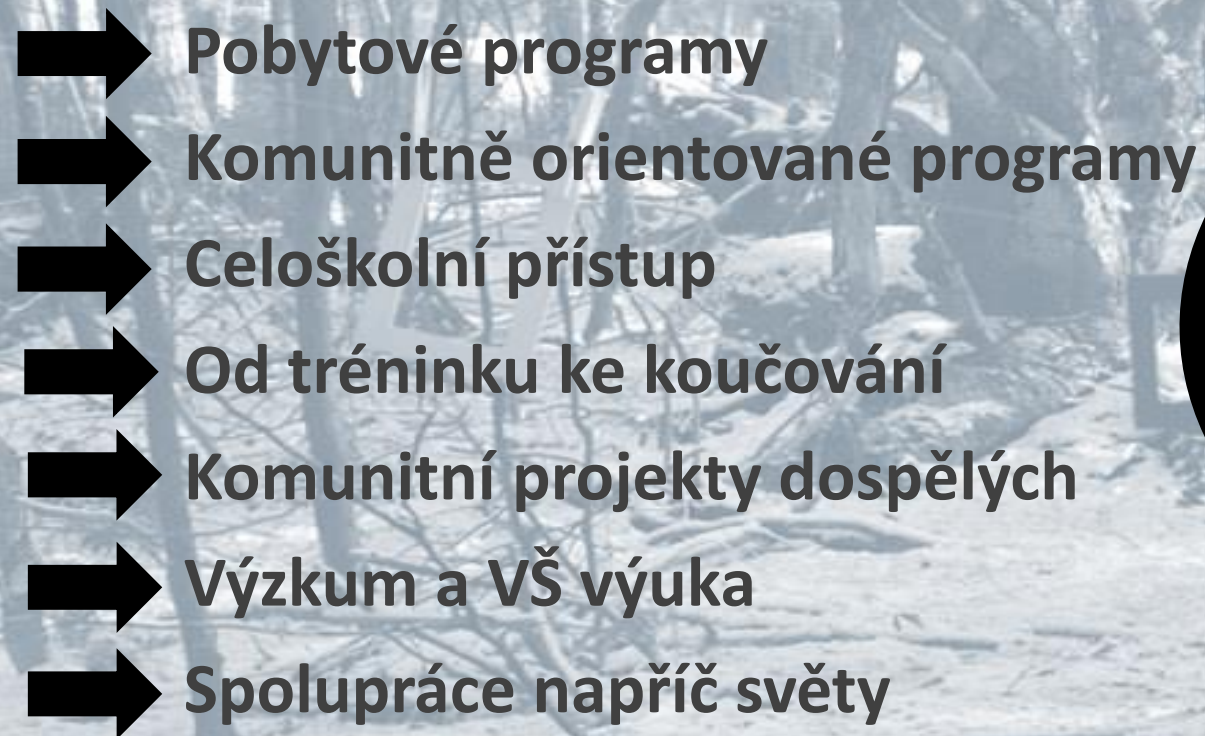
Institucionální podpora



Spolupráce



Chuť hledat

- 
- ➔ **Pobytové programy**
 - ➔ **Komunitně orientované programy**
 - ➔ **Celoškolní přístup**
 - ➔ **Od tréninku ke koučování**
 - ➔ **Komunitní projekty dospělých**
 - ➔ **Výzkum a VŠ výuka**
 - ➔ **Spolupráce napříč světy**



Zkusme víc
podpořit...

Děkuji za pozornost

JAN ČINČERA, MASARYKOVA UNIVERZITA BRNO, KATEDRA
ENVIRONMENTÁLNÍCH STUDIÍ, E-MAIL:
HONZACINCERA@GMAIL.COM